

**ИНГОССТРАХ**

Просто быть уверенным

# Страхование проектных грузов

РОССИЯ:  
ПРОЕКТНОЕ И СТРУКТУРНОЕ ФИНАНСИРОВАНИЕ  
2023, 26 октября

## Страхование проектных грузов – нужно ли?

Ответ на вопрос, когда будет реализован проект интереснее для инвестора чем вопрос, будет ли реализован проект вообще

**Доставка критического оборудования напрямую влияет на своевременный ввод объекта в эксплуатацию**

Оборудование проекта доставляется из различных городов и стран и требует неординарных логистических решений для обеспечения своевременного прибытия товара, а также во избежание длительного периода хранения

Страхование задержки ввода в эксплуатацию по причине утраты груза представляет интерес непосредственно для инвесторов проекта



## Страховое покрытие

Возмещение в случае полной гибели или повреждения оборудования, возникающих вследствие причин форс-мажорного характера.  
Страхование от всех рисков

Страхование всего процесса доставки критического оборудования, включая погрузку/выгрузку, перегрузки, временное хранение груза в пунктах перегрузок



Страхование оборудования в период его предварительного (до транспортировки) и последующего (после транспортировки) хранения (опционально)

Возмещение понесенных грузовладельцем убытков в полном объеме на основании заявленной страховой суммы вне зависимости от установленных пределов ответственности транспортного оператора

## Особенности страховой оценки

Андеррайтинг страхования проектных грузов отличается от классических подходов к страхованию грузоперевозок

- Анализ типов оборудования, подлежащего доставке на площадку;
- Повышенная длительность периода страхования - на срок проекта;
- Высокие комбинированные лимиты ответственности на одном транспортном средстве/судне;
- Особое внимание к деталям контрактов на поставку, используемым перевозчикам и качеству судов;
- Анализ маршрутов;
- Требования к обязательному сюрвею на погрузке и выгрузке;
- Требования к охране грузов;
- Покрытие задержки ввода в эксплуатацию (опционально)

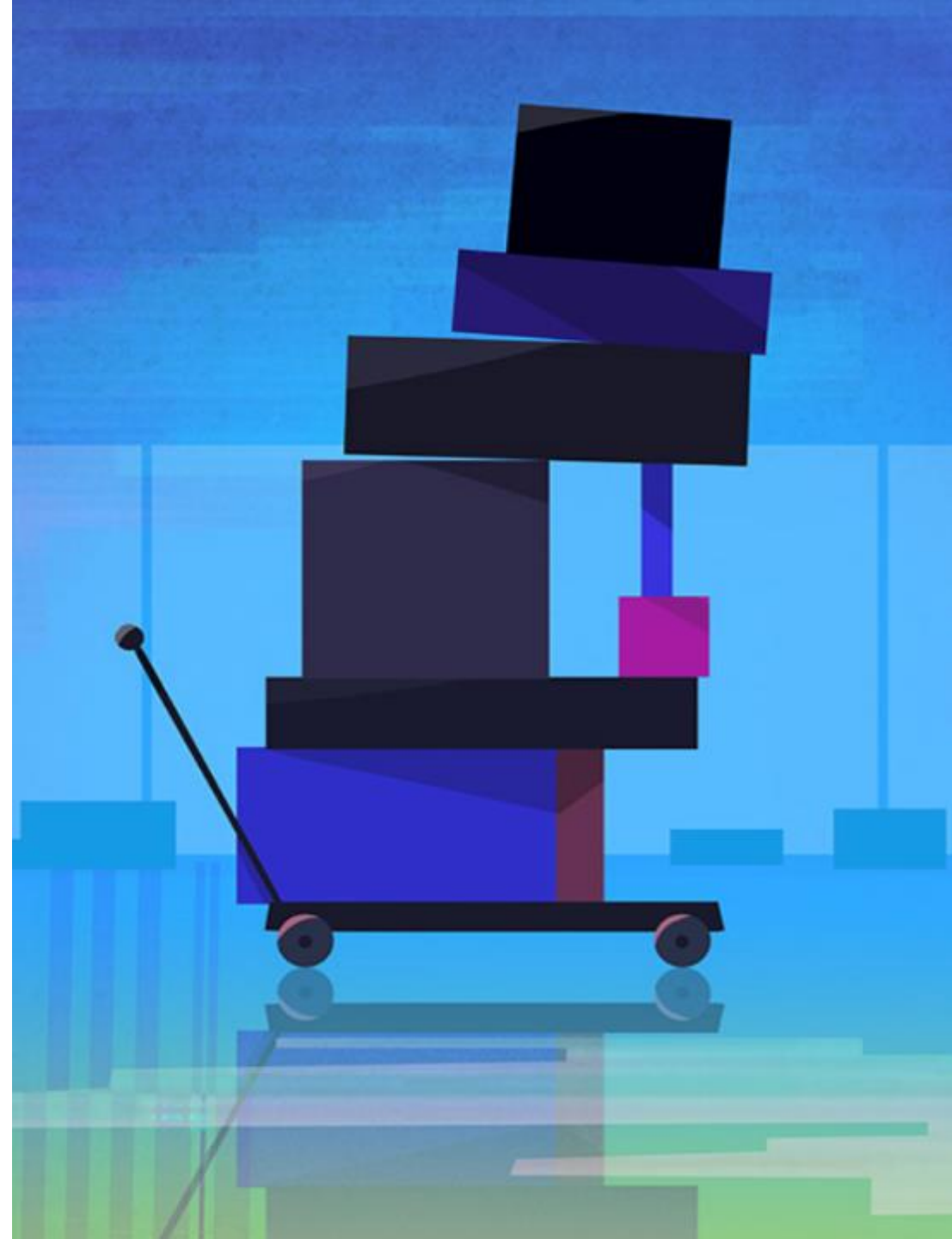
**Каждая программа страхования проектных грузов уникальна и индивидуальна**



## Урегулирование убытков

### Ключевые особенности:

- ✓ Страховые случаи могут быть самыми разнообразными – от плохо закрепленного груза на судне до классического ДТП;
- ✓ Зачастую страховые случаи происходят за границей;
- ✓ Требуется привлечение специалистов: сюрвейеров, представителей производителя, независимых экспертов – возмещение командировочных расходов;
- ✓ Страховое возмещение включает расходы на возврат оборудования производителю для ремонта;
- ✓ Выплата возмещения может производиться в валюте – требуется особое внимание данному вопросу;
- ✓ Возможно наличие суброгационных требований против экспедитора





**Залог успешного страхования проектных грузов**

**– это постоянная эффективная коммуникация между**

**Страховщиком, Страховым посредником, Перевозчиком, Сюрвейером и Страхователем**

# Ингосстрах обладает самым широким опытом страхования грузов на российском рынке

## Международный опыт и практика

Ингосстрах обладает 76-летней историей и опытом страхования грузоперевозок в несколько десятилетий, являясь бесменным лидером рынка в данной отрасли уже много лет. Полисы Ингосстрах принимают по всему миру. По результатам 2022 года компания вышла на 2-е место, продемонстрировав значительный рост сборов премий по грузам, равный 54,3%, по сравнению с 2021 годом

## Большая облигаторная емкость

Лидирующая на российском рынке и надежная перестраховочная защита с лимитом 100 млн долларов США на один риск/одну партию

## Профессиональный уровень андеррайтинга и урегулирования убытков

Андеррайтеры Ингосстрах практикуют данное направление более 100 лет. В своей работе они применяют опыт Международной ассоциации андеррайтинга грузов. Отраслями экспертизы являются страхование нефтетрейдеров, металлургической продукции, удобрений, товаров народного потребления, перевозок предметов искусства и т.д. Ингосстрах обладает собственным штатом сотрудников, специализирующихся на урегулировании убытков по грузам.

## Широкая инфраструктура компании

Развитая сеть аварийных комиссаров и сюрвейеров позволяет оказывать высококвалифицированные услуги по предотвращению и минимизации убытков, установлению характера, причины и размера убытков, обеспечению общей аварии и гарантиям.

## Постоянная связь с клиентом

Ингосстрах - один из лидеров технологической революции на рынке страхования грузов (CRM и клиентские данные, API-интеграция с электронными платформами клиентов, личный кабинет для клиентов, электронные сертификаты и т.д.). Партнерство со всеми страховыми посредниками и брокерами, специализирующимися в данной отрасли.

**ИНГОССТРАХ**

Просто быть уверенным